

HIGHSPEED

Informationszeitung rund um Glasfaser in Deutschland

BREITBAND AUSBAU IM RHEIN-KREIS-NEUSS

Mit flächendeckenden Glasfasernetzen und FTTH-Anschlüssen kann der digitalen Spaltung aktiv entgegengewirkt werden



In der Digitalen Agenda der Bundesregierung ist es festgeschrieben: 50 Megabit pro Sekunde sollen nach der Breitbandstrategie des Bundes allen Haushalten in Deutschland bis 2018 flächendeckend zur Verfügung stehen. Regionen, die nicht mindestens eine Datengeschwindigkeit von zwei MBit/s haben, möchte die Bundesregierung so schnell wie möglich erschließen. Bereits auf der CeBIT-Konferenz der Deutschen Breitbandinitiative haben sich Experten mit dem Thema eingehend beschäftigt und die Erreichung der Ziele bis 2018 diskutiert.

Mit „Digitaler Spaltung“ wird beschrieben, dass sich die heutige Gesellschaft, im Hinblick auf die Nutzung und Akzeptanz der neuen Medien, aber ganz besonders auf das Internet, in eine Online- und Offline Gesellschaft gliedert. Auch in Deutschland ist dieses Phänomen nicht mehr wegzudiskutieren. Der problemlose Zugang zu digitalen Medien unter Berücksichtigung der Verarbeitung ständig zunehmender Datenmengen ist für eine

moderne, zukunftsorientierte Gesellschaft von entscheidender Bedeutung. Schon heute steht fest, dass das klassische Kupferkabelnetz diesen Ansprüchen bereits in absehbarer Zeit nicht mehr genügt wird. Der Breitbandtechnologie, die ein schnelles und effektives Onlineagieren ermöglicht, gehört die Zukunft. Eine der effektivsten Voraussetzungen für diese Technologie ist die Verlegung von Glasfaserkabeln, welche die herkömmlichen Kupferkabel ersetzen. Nicht die Metropolen sind das Problem. Es geht um die ländlichen Gebiete. Insbesondere hier ist der Ausbau der digitalen Technologie in der Vergangenheit stark ins Stocken geraten. Für die Menschen in diesen Regionen ist das Vorhandensein einer zukunftsweisenden Technologie ein wesentlicher Bestandteil der Lebensqualität. Die Fakten sprechen eine erschreckende Sprache: „Laut statistischen Daten des Jahres 2012 verfügen 42 % der Deutschen über keinen Breitbandinternetanschluss, 24 % der Deutschen haben sogar gar keinen Internetzugang.“ Beispielsweise nimmt der Kreis

Heinsberg im Vergleich ländlicher Gebiete inzwischen eine Ausnahmeposition ein. So ist hier auch interaktives Fernsehen und der Empfang von Ultra-HDTV für viele Haushalte keine Zukunftsmusik mehr.

START IN GREVENBROICH, KORSCHENBROICH UND JÜCHEN

„Das Internet und die digitalen Technologien sind heute unverzichtbar und Wachstumstreiber für unser Land. Damit jeder die Vorteile des schnellen Internets nutzen kann, wollen wir es bis 2018 flächendeckend in allen Teilen unseres Landes verfügbar machen.“ So definiert die Bundesregierung den flächendeckenden Breitbandausbau im Koalitionsvertrag als Schlüsselaufgabe im Sinne einer kommunikativen Daseinsvorsorge. Die digitale Spaltung zwischen den urbanen Ballungszentren und ländlichen Räumen soll bald überwunden werden. Im Rhein-Kreis-Neuss startete das Unternehmen Deutsche Glasfaser vor wenigen Wochen zusammen mit der

Stadtverwaltung Grevenbroich, Korschenbroich und Jüchen die sogenannte Nachfragebündelung. Damit wird ermittelt, wieviele Haushalte der jeweiligen Projektgebiete das neue innovative Netz nutzen möchten. Sind es mindestens 40 % der Haushalte wird das Glasfasernetz im Ort komplett ausgebaut. „Die Ergebnisse zeigen, dass dringend eine flächendeckende Versorgung der Bevölkerung mit Breitbandzügen umgesetzt werden muss, wenn wir die digitale Spaltung innerhalb unserer Gesellschaft endlich überwinden wollen. Die Digitalisierung durchdringt immer mehr Bereiche unseres wirtschaftlichen und privaten Lebens. Ein Breitbandzugang ist kein Luxus, sondern ein entscheidender Standortfaktor für die Bevölkerung und die Wirtschaft,“ betonte Hannes Schwaderer, Präsident der Initiative D21 und Geschäftsführer der Intel GmbH bei der Eröffnung der Konferenz.

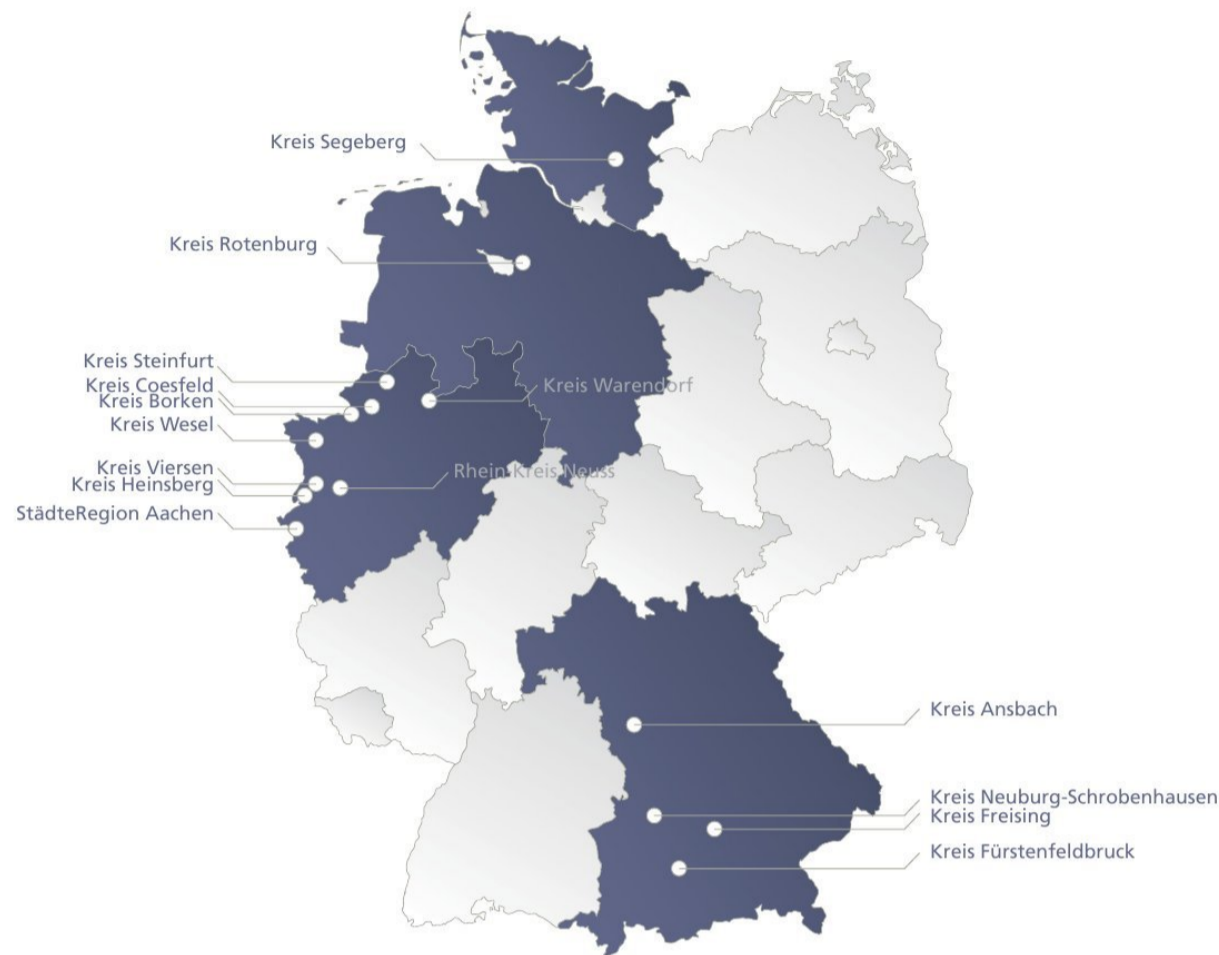
Da die Datenmengen exponentiell steigen, wird auch der Rhein-Kreis-Neuss kurz- bis mittelfristig deutlich mehr Datenkapazität

benötigen. Es gibt täglich mehr elektronische Geräte, die Daten abrufen und versenden, mehr Down- und Uploads im Bereich Foto und Video, Fernsehen über das Internet wird in Kürze selbstverständlich. Jahr für Jahr rufen die Kunden deutscher Provider mehr Daten aus dem Netz ab. Die Entwicklung schreitet voran. Online-Videotheken boomen, Fernsehsender erweitern ihre Digitalangebote. Beim Video-Streaming im Netz, „befinden wir uns noch ganz am Anfang der Entwicklung“, sagt Stuart Cleary von Akamai. Im Fachmagazin c't spricht der unabhängige Infrakstruktur-Experte Richard Sietmann von enormen Bandbreitenbedarf: „Früher oder später wird alles – von TV-Programmen bis zum Kindergeburtstag – in die und aus den Haushalten gestreamt. Andere Verbreitungswege wie DVB-T oder Sat-TV werden bald der Vergangenheit angehören. Das ist eine gewaltige gesellschafts- und industriepolitische Herausforderung, vergleichbar der Elektromobilität oder der Energiewende.“

NICHT V-DSL SONDERN NUR GLASFASER IST DIE LÖSUNG

Ein Irrglaube ist, dass mit V-DSL die Probleme gelöst werden. Experten weisen darauf hin, dass es mit V-DSL auf kurze Sicht möglicherweise ein wenig besser wird. Doch bei V-DSL gibt es technische Einschränkungen, die sehr relevant sind: Die Bandbreite bei DSL ist durch das Kupferkabel beschränkt. Zwar läuft ein Teil der Verbindung, nämlich bis zum Verteiler, über Glasfaser. Doch auf der letzten Meile zum Haushalt liegt weiterhin Kupfer. Mit steigender Entfernung des Haushalts zum Verteiler sinkt die Bandbreite. Dies ist ganz besonders ein ländliches Problem. Also auch eins im Rhein-Kreis-Neuss, wo die Entfernungen zwischen Kabelverteiler und Haushalt enorm sind. Bei Fiber To The Home Anschlüssen mit Glasfaser hingegen spielt die Entfernung und die Anzahl der Nutzer keine Rolle. Jeder Haushalt bekommt seinen eigenen Anschluss an das superschnelle Glasfasernetz.

ÜBER 50.000 HAUSHALTE BUNDESWEIT VERTRAUEN AUF DAS NETZ DER ZUKUNFT



UNTERNEHMEN VERZEICHNET GRÖSSTES WACHSTUM AUF DEM GEBIET VON FTTH ANSCHLÜSSEN BUNDESWEIT

Seit dem Start des Unternehmens Deutsche Glasfaser haben sich schon über 50.000 Bundeshaushalte für die Nutzung des neuen Netzes entschieden. Die meisten davon sind inzwischen angeschlossen und aktiviert und nutzen das innovative Netz für Telefonie, Internet und Fernsehen. Schon heute wissen Kunden mit Heimarbeitsplätzen, Filmfans, Hobbyfotografen und Gewerbebetriebe, dass sie diesen Anschluss nicht mehr vermissen wollen. Kaum ein anderer Anbieter kann derzeit Bandbreiten bieten, wie sie über das Glasfasernetz erreicht werden.

WECHSEL-ÄNGSTE SIND UNBEGRÜNDET

Niemand muss Einschränkungen bei einem Wechsel seines derzeitigen Anbieters zu einem Diensteanbieter auf dem neuen Glasfasernetz befürchten. Denn Deutsche Glasfaser baut ein kom-

plett neues Netz, das sozusagen parallel zum derzeitigen Kupferkabel liegt. Es befinden sich zwei Anschlüsse im Haushalt: Der eine, für das Kupferkabel und der andere ist der Glasfaseranschluss. Deutsche Glasfaser aktiviert den neuen Anschluss erst, wenn sichergestellt ist, dass das neue Netz einwandfrei funktioniert. Solange nutzen Kunden den alten Anschluss des Kupferkabels. Durch die Anbindung an den Kreisring und die ringförmig angelegten Verbindungen zu den zwei größten deutschen Glasfaserknotenpunkten in Frankfurt und Düsseldorf sind Störungen oder gar ein Ausfall der Lichtsignale im neuen Glasfasernetz nahezu ausgeschlossen.

BESTE TECHNIK IN DEN VERTEILSTATIONEN

In den Verteilstationen für das neue Glasfasernetz, den sogenannten PoP (Point of Presence), wird nur die führende Technik für Lichtsignale eingesetzt. Hochleistungsgeräte von Cisco sind derzeit das Beste, was der Markt für IT Technik zu bieten hat. Neben

einem umfassenden Wartungsvertrag für alle installierten Geräte besteht zwischen Deutsche Glasfaser und Cisco eine strategische Kooperation. Denn das weltweit führende Unternehmen ist von den Geschäftsmodellen und Zielen von Deutsche Glasfaser überzeugt. Mit der hoch qualitativen Cisco-Technik sind die FTTH-Anschlüsse des Unternehmens Deutsche Glasfaser bereits jetzt vorbereitet für 2 x 1 GBit/s Bandbreite.

NETZ WIRD STÄNDIG GEPRÜFT DURCH FIBERCARE

Deutsche Glasfaser ist aktives Mitglied in der führenden Organisation für Breitbandkommunikation BREKO und von der Bundesnetzagentur autorisierter Netzbetreiber und ist damit verpflichtet, deren Vorgaben beim Bau und Betrieb der Glasfasernetze umzusetzen. Das unabhängige externe Institut Fibercare unterzieht die Netze von Deutsche Glasfaser außerdem regelmäßigen Qualitätskontrollen.

SENSATIONELLE VERBINDUNGEN

Michael Schöning ist einer der ersten Glasfasernetz-Nutzer im Kreis Heinsberg.

„Seit einigen Monaten haben wir in Haaren den Anschluss an das neue Glasfasernetz. Unsere Breitbandanbindung war auch vorher nicht so schlecht mit rund 12 MBit/s. Jetzt nutzen wir die versprochenen 100 MBit/s von Deutsche Glasfaser. Meine Familie und ich sind total begeistert.“

Privat sind wir sehr an original amerikanischen Filmen und Serien interessiert. Diese haben wir im Streaming-Verfahren angesehen und hatten mit der alten Anbindung häufig Probleme durch ruckelnde, verzerrte oder zeitweise stillstehende Bilder. Mit dem Glasfaseranschluss läuft die beste Qualität reibungslos. Ein echter Fernsehgenuss. Außerdem skypen wir häufig mit unseren amerikanischen Freunden und senden Fotos hin und her. Bei den heutigen großen Fotodateien dauert die Übermittlung gerade mal wenige Sekunden, was zuvor Stunden in Anspruch nahm. Familien müssen sich einfach mal vor Augen führen, wie einfach es wird, sich mit entfernt lebenden Verwandten oder seinen eigenen Kindern im Auslandsstudium zum Beispiel per Bildtelefonat stundenlang kostenlos zu unterhalten.

Beruflich bin ich global aktiv und habe wegen der Zeitverschiebungen die Notwendigkeit, auch spät am Abend oder morgens in aller Frühe von zu Hause aus zu kommunizieren. Früher musste ich um ausreichend Bandbreite nutzen

zu können zur Videokonferenz immer ins 10 Kilometer entfernte Büro fahren. Das ist nun vorbei. Wenn meine Familie schon schläft kann ich prima in aller Ruhe aus meinem Home Office mit fremden Ländern konferieren. Eine gute Glasfaseranbindung ist der Standortvorteil schlechthin.

Die Abwicklung mit Deutsche Glasfaser war bei uns in Haaren einwandfrei. Freundliche Menschen hatten Kontakt zu uns und haben genau nach Plan gearbeitet. Darauf war Verlass. Selbst bei einem Sonderwunsch – ein Kabel musste in unserem Haus umverlegt werden – waren die Menschen sehr kulant und haben die Arbeiten schnell und unkompliziert ausgeführt. Wir brauchten

das nicht selbst zu tun. Die Service Hotline haben wir auch einmal in Anspruch genommen, weil wir ein Telefon neu angeschlossen haben und die Rufumleitung eingerichtet werden musste. Die junge Dame an der Hotline war nicht nur hilfsbereit, sondern auch technisch kompetent und hat uns in wenigen Schritten per Telefon zum funktionierenden Ergebnis geführt. Kurzum: Wir sind mit dem Glasfaseranschluss voll und ganz zufrieden und freuen uns, dass wir diesen Anschluss an die Zukunft gewählt haben. Denn schon in vier bis fünf Jahren werden auch Bandbreiten von 50 MBit/s, die heute von anderen Anbietern geplant werden, für eine zeitgemäße Kommunikation nicht mehr ausreichen.“



Michael Schöning aus Waldfeucht-Haaren im Kreis Heinsberg freut sich über die hohen Bandbreiten mit seinem Glasfaseranschluss

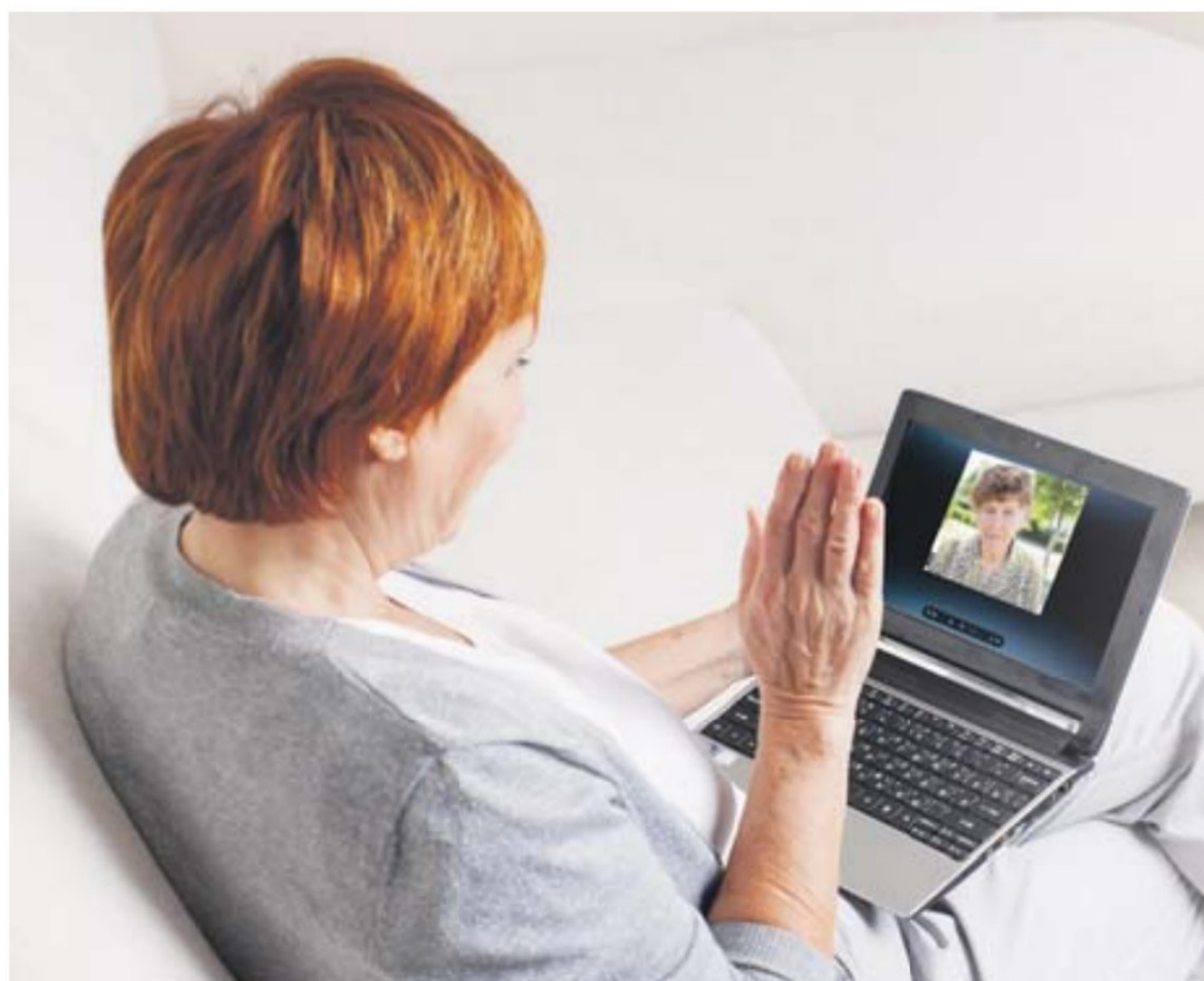
WOW!

Mit 200 durchs Netz!

JETZT UMSTEIGEN auf Glasfaser mit 200 MBit/s

Für Sie, für Ihren Ort, für Ihre Zukunft.

www.deutsche-glasfaser.de



DIE VORTEILE VON GLASFASER

Jedes Haus und jedes Unternehmen erhält einen eigenen Glasfaseranschluss. Leitungen und damit auch die Bandbreiten müssen nicht geteilt werden. Es entstehen keine Geschwindigkeitseinbußen auf der letzten Meile, da selbst die Verbindung zwischen Verteiler und dem Kundenanschluss aus Glasfasern und nicht aus Kupferkabeln besteht. Ein Glasfasernetz stellt eine neue und langfristig notwendige Infrastruktur und einen wesentlichen Standortvorteil für den Ort dar,

um für die modernen Dienste von heute und die unvorstellbaren Möglichkeiten von morgen gerüstet zu sein. Ein Glasfaseranschluss trägt nebenbei auch zur Wertsteigerung der Immobilien bei. Bandbreiten von 100 MBit/s im Up- und Downstream sind dabei erst der Anfang. Glasfaser ist die Technologie, die unseren heutigen Bedarf problemlos abdecken kann und vor allem den steigenden Anforderungen in den nächsten Jahrzehnten gewachsen ist.

GLASFASER BIETET:

- Konstant gute Übertragungsraten.
- Symmetrische Up- und Downstreamgeschwindigkeiten.
- Gleichbleibend hohe Bandbreiten, keine Einbußen durch lange Faserstrecken.
- Störungsfreie Technik bei Feuchtigkeit, Temperaturschwankungen und Blitz.
- Keinerlei elektromagnetische Strahlung



WUSSTEN SIE SCHON, DASS...

DIE NACHFRAGEBÜNDELUNG FÜR DAS GLASFASERNETZ JETZT EINE EINMALIGE CHANCE FÜR IHREN ORT IST?

Nur wenn sich bis zum Stichtag 40 % der Haushalte für einen Glasfaseranschluss entscheiden, kann das Glasfasernetz gebaut werden. Um zukünftig auch Nachanschlüsse realisieren zu können, werden Glasfasern für einen 100 %-igen Ausbau in den Straßen verlegt. Kein anderer Investor wird einen derartigen FTTH-Netzausbau in absehbarer Zeit anbieten.

DER WECHSEL VON IHREM JETZIGEN ANBIETER AUF DAS NEUE GLASFASERNETZ FÜR SIE GANZ EINFACH IST?

Der neue Anbieter übernimmt alle Formalitäten wie die Kündigung Ihres alten Telefonvertrages und die Rufnummernübernahme für Sie. Sie selbst brauchen nichts weiter zu unternehmen.

SIE NACH 24 MONATEN VERTRAGSLAUFZEIT WIEDER FREI IN DER ANBIETERWAHL SIND?

Ihr jetzt installierter Anschluss

und auch der zukünftige Glasfaseranschluss bleiben in Ihrer Wohnung erhalten. Ihr jetzt installierter Anschluss und auch der zukünftige Glasfaseranschluss bleiben in Ihrer Wohnung erhalten.

SIE EINEN VERTRAG FÜR IHREN GLASFASERANSCHLUSS GANZ EINFACH ONLINE ABSCHLIESSEN KÖNNEN?

Auf der Internetseite von Deutsche Glasfaser werden Sie nach dem Verfügbarkeitscheck Schritt für Schritt durch das Buchungsförmular geführt. Sie wünschen noch eine persönliche Beratung? Dann besuchen Sie unseren Servicepunkt vor Ort oder erkundigen Sie sich nach einem individuellen Beratungstermin zu Hause.

SIE DEN GLASFASERANSCHLUSS BIS ZU 12 MONATE KOSTENLOS NUTZEN, SOFERN IHR BESTEHENDER TELEFONVERTRAG NOCH LÄUFT?

Von der Anschlussaktivierung bis zu Ihrer individuellen Rufnummernübernahme werden Ihnen keine doppelten Grundgebühren entstehen. Die monatlichen Grundge-

bühren für den Glasfaseranschluss werden erst berechnet, wenn Ihr Altvertrag beendet und die Rufnummernübernahme erfolgt ist.

DER HAUSANSCHLUSS MIT IHNEN DETAILLIERT BESPROCHEN WIRD?

Bevor der Hausanschluss realisiert wird, erfolgt für jeden Vertrag eine individuelle Hausbegehung zur Besprechung der Kabelverlegung und des Anschlusspunktes.

DER BAU DES GLASFASERANSCHLUSSES IN DER NACHFRAGEBÜNDELUNG KOSTENLOS IST?

Nach dem Stichtag entfällt der Anspruch auf die Aktionsangebote der Anbieter und den Erlass der Baukosten in Höhe von mindestens 750€.

FTTH BEDEUTET, DASS JEDE WOHNUNG EINEN EIGENEN GLASFASERANSCHLUSS BEKOMMT?

Ob Mieter oder Eigentümer – jeder Haushalt, der sich für das neue Netz entscheidet, bekommt einen dedizierten Anschluss zur alleinigen Nutzung. Ein Mieter schließt dabei immer den Vertrag

über das Glasfaserprodukt ab, der Vermieter gibt lediglich sein Einverständnis mit der Unterzeichnung der sogenannten Grundstückseigentümergeklärung.

EIN FTTH-GLASFASERANSCHLUSS VÖLLIG UNKOMPLIZIERT BIS IN IHR HAUS VERLEGT WIRD?

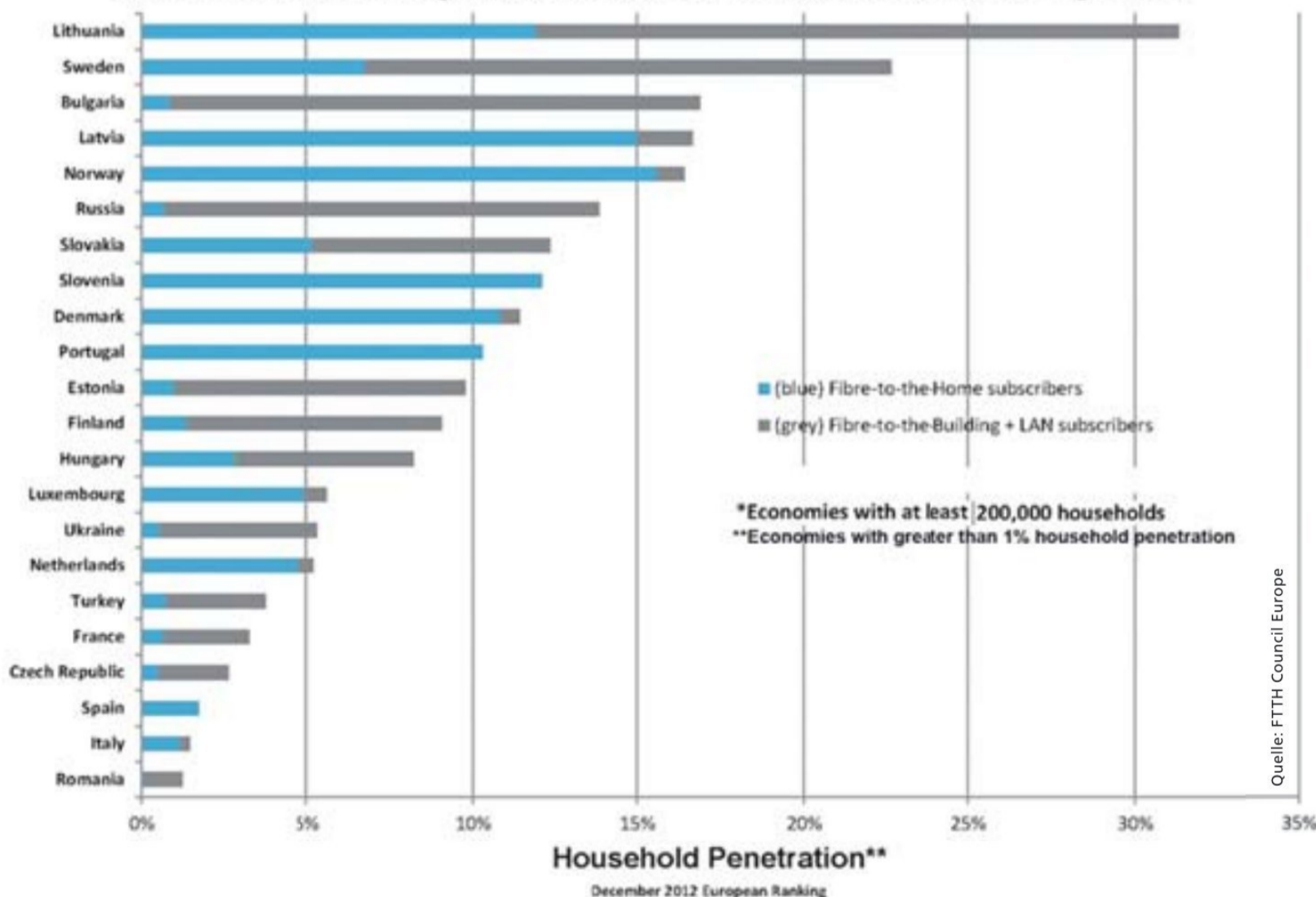
Die von Deutsche Glasfaser beauftragten Generalunternehmer führen die Leitung unterirdisch bis zu Ihrem Haus, sodass Vorgarten oder Einfahrt unversehrt bleiben. Die Kabeleinführung erfolgt über ein kleines Kopfloch in der Hauswand, das anschließend wieder ordnungsgemäß verschlossen und abgedichtet wird.

DEUTSCHE GLASFASER BEREITS RUND 100.000 HAUSHALTE IN ÜBER 100 EIGENEN FTTH-NETZEN ZÄHLT?

Kein anderes Unternehmen hat in 2014 deutschlandweit mehr Haushalte den Glasfaseranschluss ermöglicht. Rund 50.000 Kunden haben bereits einen Glasfaser-Vertrag mit hauseigenen oder Fremdanbietern geschlossen.

WO STEHT DEUTSCHLAND IM EUROPÄISCHEN VERGLEICH

Economies* with the Highest Penetration of Fibre-to-the-Home/Building + LAN



Deutschland hat die Aufnahme in das Ranking im Jahr 2014 immer noch verpasst, weil weniger als 1 % aller Haushalte in Deutschland FTTH nutzen.

SO GEHT'S

40% ERREICHT ✓

PLANUNGSPHASE

Vorbereitung und Planung der konkreten Baumaßnahmen: Genehmigungen, Planung der Anbindung und Hausanschlüsse.



AUFTRAGSBESTÄTIGUNG

Sie erhalten diese von Ihrem ausgewählten Diensteanbieter.

HAUSBEGEHUNG

Der zuständige Generalunternehmer prüft mit Ihnen die Möglichkeiten des Anschlusses in Ihrem Haus und gemeinsam legen Sie die Umsetzung vor Ort fest.

POP-AUFBAU

Der Aufbau des PoP (Point of Presence), der zentralen Verteilstation im Ort, läutet die Bauphase im Ort ein.

BAUPHASE UND NETZAKTIVIERUNG

Die Glasfaserleitungen werden vom PoP aus in die einzelnen Straßen verlegt. Abhängig von der Ortsgröße werden weitere (Unter-) Verteiler errichtet, um jedes Haus mit einer eigenen Glasfaser anzubinden.



HAUSANSCHLUSS

Am vereinbarten Termin findet die Anbindung Ihres Hauses und die Installation der Geräte im Haus bzw. in der Wohnung statt. Fertige Anschlüsse werden an den jeweiligen Diensteanbieter gemeldet.

AKTIVIERUNG

Abhängig von Ihrem Diensteanbieter und den gebuchten Diensten werden diese sofort oder zum vereinbarten Zeitpunkt freigeschaltet – Ihre Vertragslaufzeit beginnt.

ABSCHLUSS BAUPHASE

Sobald alle geplanten Anschlüsse fertig gestellt wurden, endet die offizielle Bauphase und die Umsetzung der Bauarbeiten wird geprüft und abgenommen.

NETZBETRIEB

Auch nachträglich können Anschlüsse beauftragt werden. Dazu werden in den Straßen Faser-Reserven für die Häuser und Wohnungen vorgesehen, die während der Bauphase keinen Anschluss erhalten. Die Möglichkeiten und Baukosten werden dann individuell geprüft.

SIE GEHEN KEIN RISIKO EIN

Mit Ihrer Entscheidung für das neue Glasfasernetz liegen Sie in jedem Fall richtig. Für manche Anwendungen und Dienste reicht die heutige Kupferleitungskapazität so gerade noch aus. Doch schon in zwei bis drei Jahren werden selbst einfach erscheinende Anwendungen, wie zum Beispiel Filme oder Musikvideos bei Youtube ansehen, E-Mails mit Anhängen versenden, Fotos übermitteln oder online einkaufen, auch mit auf-

gerüsteter DSL Technologie (Vectoring) nicht mehr schnell genug und reibungslos funktionieren. Denn die Datenmengen nehmen ebenso zu, wie die Anzahl der Leitungsnutzer. Das zusammen führt zu einem Datenstau und beeinträchtigt die Übertragungsgeschwindigkeiten erheblich. Ihr Risiko bei einem Vertragsabschluss mit einem der Diensteanbieter ist gleich null.

SIE ZAHLEN NIE DOPPELT

• Sobald das Netz aktiviert ist, können Sie es mit seiner vollen Leistung nutzen. Auch wenn Ihr „Altvertrag“ noch läuft. Erst wenn dieser offiziell beendet ist, beginnt die Zahlung des Basis-Pakets bei dem neuen, von Ihnen gewählten Diensteanbieter.

• Wenn Sie es nicht möchten können Sie nach 24 Monaten wieder zurück auf das Kupferkabelnetz wechseln. Der Glasfaseranschluss bleibt weiter in Ihrem Haus und wird nur deaktiviert.

IHR DEUTSCHE GLASFASER TEAM WIR HABEN GERNE ZEIT FÜR SIE



Glasfaser-Infoabende

DI. 16.06.2015 UM 19.00 UHR
Turnhalle in Lüttenglehn
Schmiedstraße 13, 41352 Korschenbroich

MI. 17.06.2015 UM 19.00 UHR
Realschule im Forum
Stadionstraße 77, 41363 Jüchen

DO. 18.06.2015 UM 19.00 UHR
Werkstatt für Behinderte in Hemmerden
Daimlerstraße 17, 41516 Grevenbroich

- | | | |
|--|--|--|
| DANIELA KRÜCKEL
Kundenbetreuung | WOLFGANG GREVEN
Projektleiter Bau | SARAH FRIEDRICHS
Kundenbetreuung |
| MARKUS VASSEN
Kundenbetreuung | SELINA PIETRUSCHKA
Kundenbetreuung | ROBERT UBACHS
Baukommunikation |
| EVA THIERY
Marketing | GASTON WOUTERS
Projektleiter Netzbau | STAN PETERS
Gebietsentwicklung |
| PETER KALUS
Projektleiter Bau | BIANCA GEDUHN
Baukommunikation | MARCO WESTENBERG
Regionalmanager |
| NICOLE HOLLÄNDER
Marketing/ Projektkommunikation | BIEM VAN HOFTEN
Controlling | STEPHAN GIESE
Senior Manager / Marketing und Sales |
| PETER KOWALSKI
Projektleiter Bau | MATTHIAS SCHULTE
Bauleiter | |



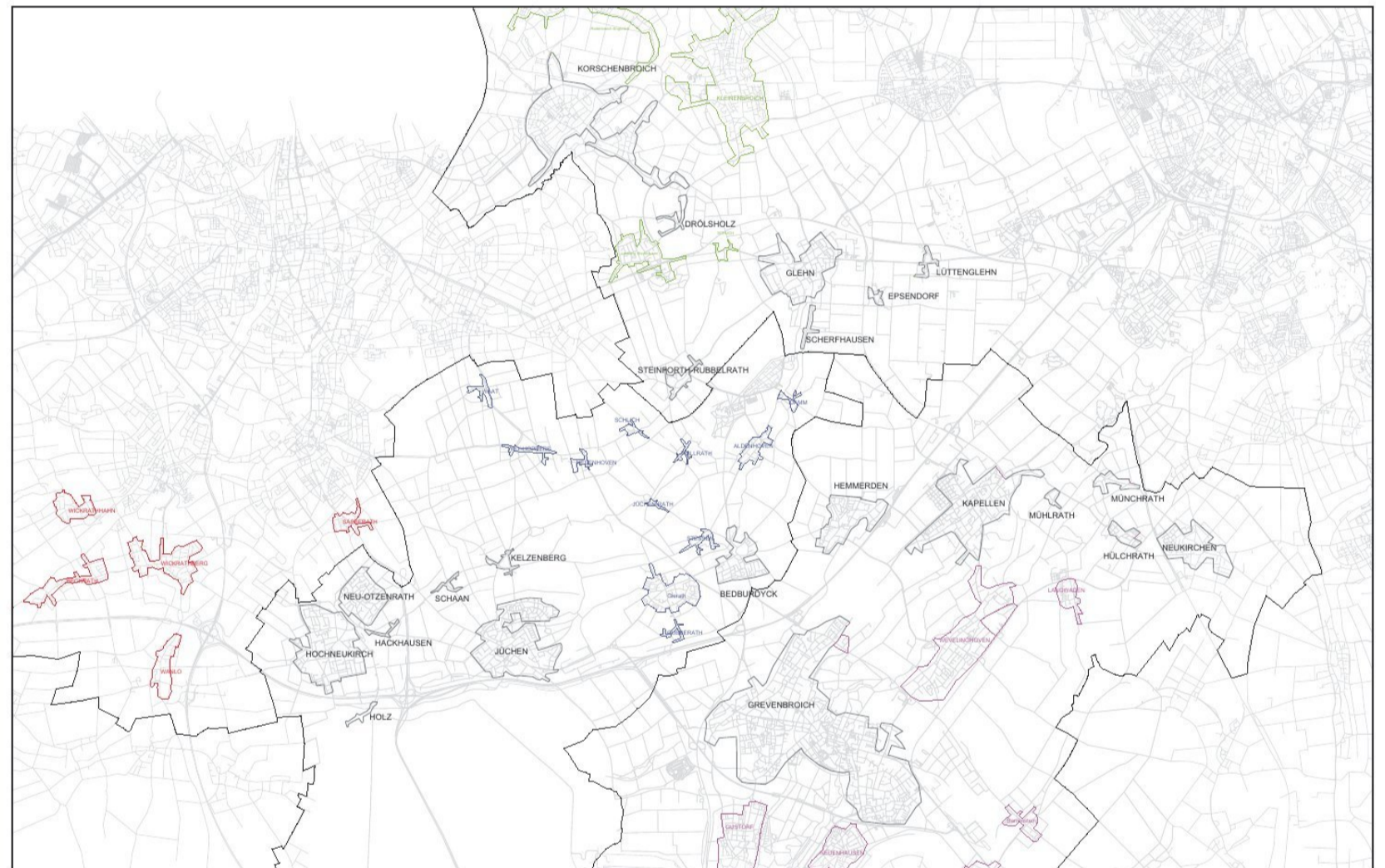
NOCH FRAGEN? WIR BERATEN SIE VOR ORT IN UNSEREM SERVICEPUNKT.

Glasfaser für ihren Ort – Sie haben noch Fragen zu einem FTTH-Glasfaseranschluss oder zu den Diensten rund um Internet, Telefon und Fernsehen? Besuchen Sie unseren Servicepunkt für ein persönliches Beratungsgespräch, ganz ohne Terminvereinbarung!

- SERVICEPUNKT IN GREVENBROICH:** Ladenlokal NEW, Am Markt 4, in Grevenbroich (neben dem Rathaus)
Mo. + Di. + Do.: 12.00 – 17.00 Uhr
- SERVICEPUNKT IN JÜCHEN:** Odenkirchener Straße 21, in Jüchen
Mi. + Fr.: 14.00 – 19.00 Uhr, Sa.: 11.00 – 16.00 Uhr
- SERVICEPUNKT IN GLEHN:** Hauptstraße 34, in Glehn
Mo. + Mi.: 14.00 – 19.00 Uhr, Fr.: 10.00 – 15.00 Uhr



DIE ERSTEN PROJEKTGEBIETE IM RHEIN-KREIS-NEUSS



GREVENBROICH: Hemmerden, Kapellen, Neubrück, Mühlrath, Münchrath, Neukirchen und Hülchrath
KORSCHENBROICH: Drölscholz, Epsendorf, Glehn, Lüttenglehn, Steinforth-Rubbelrath und Scherfhausen
JÜCHEN: Hochneukirch, Neu-Otzenrath, Hackhausen, Jüchen, Kelzenberg, Schaan, Bedburdyck, Garzweiler und Holz

JA, ICH ENTSCHEIDE MICH FÜR DAS BASISPAKET

JA, ich möchte mich für einen kostenlosen Glasfaseranschluss und den Vertragsabschluss bei einem der verfügbaren Anbieter unter den jeweils gültigen Aktionsangeboten anmelden. Ich bitte daher um Kontaktaufnahme, gern auch telefonisch, zur Abwicklung des Vertragsabschlusses.*

Ich wähle folgenden Diensteanbieter: **DGhome** **NEW**

Herr Frau

Vorname _____ Nachname _____

Straße _____ Haus-Nr. _____

PLZ _____ Ort _____ Ortsteil _____

Geburtsdatum _____ Telefon/Mobil _____

E-Mail _____

Unterschrift des Interessenten _____ Ort, Datum _____

*Durch Ausfüllen und Versand dieser Interessentenkarte an die Unternehmensgruppe Deutsche Glasfaser entsteht noch kein Vertragsverhältnis mit einem der verfügbaren Anbieter. Es berechtigt den ausgewählten Anbieter zur vorübergehenden Speicherung der Daten bis zur Kontaktaufnahme mit dem Interessenten. Darüber hinaus erfolgte keine Weitergabe der Daten an Dritte. Die pro Gebiet jeweils gültigen Aktionsangebote sind online auf den Internetseiten der entsprechenden Anbieter einzusehen, z.B. unter www.deutsche-glasfaser.de.

Entgelt zahlt Empfänger

Deutsche Post ANTWORT

Deutsche Glasfaser Unternehmensgruppe

Postfach 1285

52516 Heinsberg

WIE UND WANN KÖNNEN SIE SICH ANMELDEN?

Sobald Sie die ersten Informationen zum Glasfaseranschluss erhalten haben, sind unsere Büros zur Registrierung der Anmeldungen bereit. Sie haben viele Möglichkeiten, sich anzumelden:

Mit den umfassenden Informationen, die Sie zu sich nach Hause in Ihren Briefkasten bekommen werden, gehört auch eine Glasfasermappe mit detaillierten Informationen und Anmeldeformularen der teilnehmenden Diensteanbieter. Diese können Sie ausgefüllt in den ebenfalls beiliegenden, adressierten und für Sie portofreien Briefkasten werfen. Oder Sie besuchen unsere freundlichen Beraterinnen und Berater in unseren Servicepunkten in Grevenbroich, Glehn oder Jüchen und schließen im persönlichen Beratungsgespräch Ihren Vertrag, oder sie rufen das Deutsche Glasfaser Servicetelefon an und melden sich telefonisch an oder Sie besuchen unsere Webseite und schließen den Vertrag online ab.

Ganz gleich, welche Lösung Sie bevorzugen. Mit der Entscheidung für einen FTTH-Anschluss, also Glasfaser direkt bis in Ihr Haus, machen Sie alles richtig und sind bestens auf die Anforderungen an Kommunikation per Telefon, Internet und Fernsehen in der Zukunft vorbereitet.

